

Præsentation af viden

fra

TEMADAG

for

KOMMUNALE HANDICAPRÅD

14. November 2018



Temadag for kommunale handicapråd - Formål og praksis

Velkommen

Onsdag den 3. oktober 2018

VI SKABER BEVÆGELSE



Det Centrale Handicapråd



COOK

Indhold



Det Centrale Handicapråd

- **Introduktion og grundlag for handicaprådene:**
 - Kort om Det Centrale Handicapråd
 - (de kommunale handicapråd/ hvem vi er her i dag)
 - Mennesker med handicap
 - Handicappolitiske grundprincipper
- **Samarbejde om kommunal opgaveportefølje, form og opgaver i handicaprådene:**
 - Rammer og baggrund for handicaprådenes arbejde
 - Erfaringer og virkekraft
- **De største udfordringer ift handicapkonventionen**
Hans Bruun Dabelsteen
- **Hvordan arbejde med holdninger**
Gitte Reckendorff Nielsen (Middelfart Handicapråd)



Det Centrale Handicapråd

DET CENTRALE HANDICAPRÅD

Rådet består af:

- Formand
Liselotte Hyveled - Vicepræsident i Novo Nordisk
- 16 medlemmer, bl.a. fra LO, DA, KL, Danske regioner, Danske Handicaporganisationer, IT-Universitetet
- 2 observatører fra:
Børne- og Socialministeriet og Institut for Menneskerettigheder



DET CENTRALE HANDICAPRÅD

- Forum for dialog mellem handicaporganisationer, myndigheder, interesseorganisationer og eksperter.
- Rådgiver regering, Folketing og offentlige myndigheder.
- Arbejder for at nedbryde fordomme om mennesker med handicap.



Kommunale handicapråd

- Formål:
- At bidrage til at flere mennesker med handicap opnår lige muligheder og kan leve et liv på lige vilkår med andre borgere i kommunen.
- Arbejder lokalt med alle politikområder.



Hvem er vi her i dag?

- 11 handicapråd repræsenteret (plus nogle flere)

- **Størrelse**

- - 1 råd med 6 medlemmer
- - 3 råd med 8 medlemmer
- - 2 råd med 10 medlemmer
- - 2 råd med 12 medlemmer
- - 3 råd med 14 medlemmer

- **Formænd**

- - 8 råd har en DH formand
- - 2 råd har en politiker som formand
- - 2 råd har DH på både formand og næstformandsposten

- **Flere forskelle...**

- - 6 råd har mellem 2 og 5 embedsmænd udpeget.
- ...



Mennesker med handicap i DK

- **Hvad er et handicap?**
- Funktionsnedsættelse + barrierer = handicap

- Handicappet opstår i mødet med forhindringerne.
- → Begrebet handicap forandrer sig som samfundet udvikler sig.





Fakta - Hverdagsliv og levevilkår

- 31 procent af befolkningen mellem 16 og 64 år har et fysisk eller psykisk selv vurderet handicap.
- 27 procent af befolkningen mellem 16 og 64 år har et selv vurderet **fysisk** handicap.
- 8 procent af befolkningen mellem 16 og 64 år har et selv vurderet **psykisk** handicap.

- Personer med handicap
- Hverdagsliv og levevilkår 2016, VIVE (SFI)



Hverdagsliv og levevilkår

- Konklusioner fra hverdagsliv og levevilkår for mennesker med handicap:
 - Hver tredje har et handicap – og de er mindre tilfredse med livet.
 - Mennesker med større **psykisk** handicap har det sværest på næsten alle fronter – mennesker med mindre **fysisk** handicap har det bedst.
 - Mennesker med handicap uddanner sig mindre – udviklingen går den forkerte vej.
 - Den økonomiske situation blandt mennesker med handicap er ringere – og opleves også som sådan, og afsavn er større.
 - Tillid til systemet er under pres.



To pointer:

- I repræsenterer rigtig mange!
- - Og handicap er ikke noget, man er.

Lige muligheder



Det Centrale Handicapråd

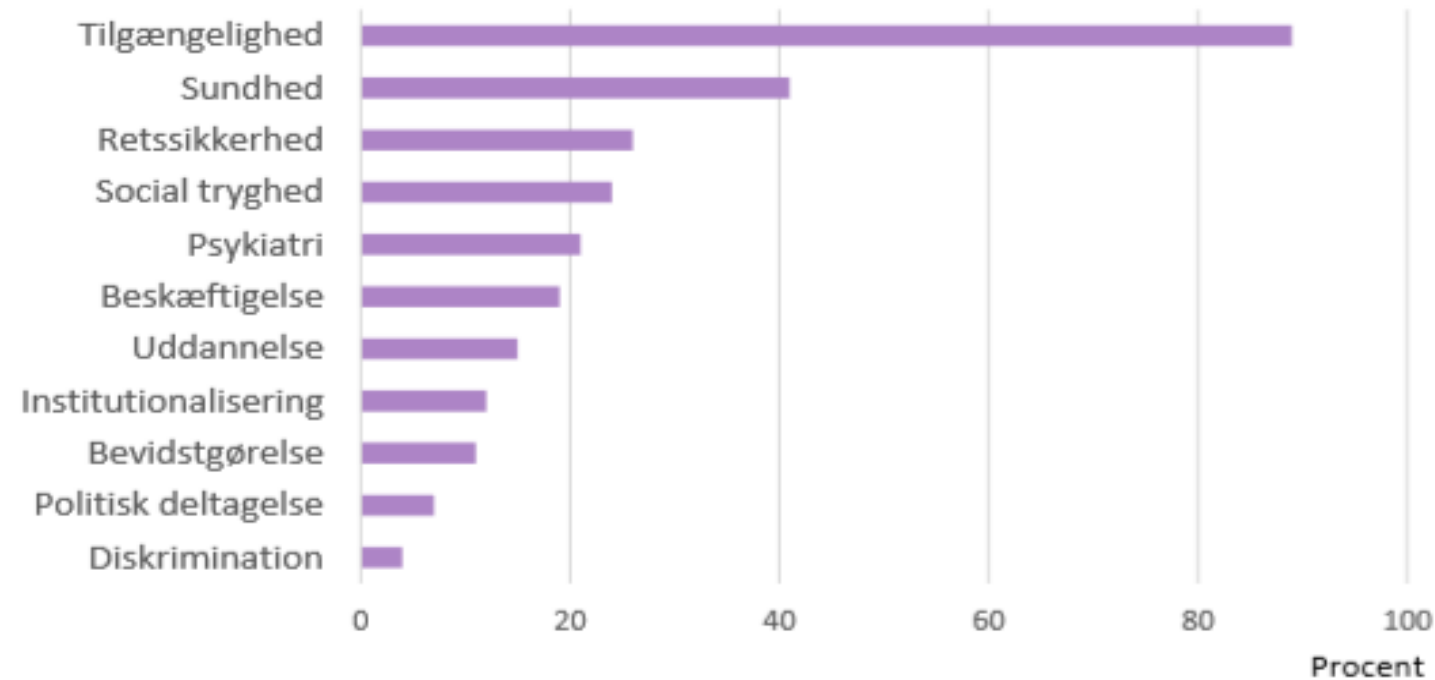


Funktionsnedsættelse + compensation = lige muligheder



Fokusområder med mest indflydelse

Figur 8. De tre fokusområder med mest indflydelse



N = 254.



Handicaprådernes opgave

- Handicaprådet rådgiver kommunalbestyrelsen i handicappolitiske spørgsmål.
- Formidler synspunkter mellem borgerne og kommunalbestyrelsen om lokalpolitiske spørgsmål, der vedrører mennesker med handicap.

-
-

Lov om retssikkerhed og administration, Jf. § 37 a.



Handicaprådet skal:

- Rådgive kommunalbestyrelsen i handicappolitiske spørgsmål.
- Høres over alle initiativer, som har betydning for mennesker med handicap.
- Beskæftige sig med alle spørgsmål af betydning for mennesker med handicap på tværs af sektorer.
- Behandler *ikke* personsager!



Handicaprådet kan:

- Behandle alle lokalpolitiske spørgsmål, som vedrører borgere med handicap.
- Tage spørgsmål af generel karakter op til drøftelse og komme med forslag til politiske såvel som administrative initiativer.
- Tage kontakt til andre handicapråd, organisationer mv. samt til DCH.
- Beslutte at orientere kommunalbestyrelsen om rådets arbejde og forslag fx ved at afgive årsberetning.



Mange kasketter

- ”Jeg synes, at vi gør en forskel i Handicaprådet. Både som høringspart, ”vagthund”, prisuddeler og bidragsyder med gode ideer.”
- Formand, Jammerbugt handicapråd

Anbefalinger til handicaprådet

- • Vær proaktiv og dialogorienteret
- • Stil jeres viden og indsigt til rådighed
- • Bidrag til politisk forventningsafstemning
- • Brug jeres forskellige perspektiver
- • Italesætte udfordringer i kommunen
- • Kom med konstruktive løsninger
- • Lad jer inspirere af andre





Styrk jeres sag - brug medierne!

Lokale medier

- Drik en kop kaffe med den lokale journalist.
- Kontakt pressen ved arrangementer.
- Skriv debatindlæg.

Sociale medier

- Lav en Facebookside.
- Brug din egen profil aktivt.
- Følg med og bland dig på Twitter.

Vær opmærksom på...

- Vær konstruktiv fremfor negativ.
- Det skal være sjovt.
- Bred opbakning i rådet.

Oplæg om de største udfordringer i forhold til handicapkonventionen

Hans Bruun Dabelsteen,
Ph.d., specialkonsulent.
Ligebehandlingsafdelingen,
Institut for Menneskerettigheder



1. Introduktion: FN konventioner

KONVENTIONEN
OM BORGERLIGE
OG POLITISKE
RETTIGHEDER



BØRNE-
KONVENTIONEN



FN

KONVENTIONEN
OM
MENSKELIGE
RETTIGHEDER



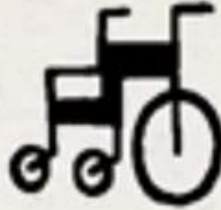
KONVENTIONEN
OM
BESKYTTELSE
AF
MODTAGELIGHED
FOR
FORSVARET



KONVENTIONEN OM
ØKONOMISKE, SOCIALE OG
KULTURELLE RETTIGHEDER



KVINDEKONVENTIONEN



HANDICAPKONVENTIONEN



RACEDISKRIMINATIONS-
KONVENTIONEN

Temadag for kommunale handicapråd – formal og praksis

1. Introduktion: Udpluk af centrale principper

- 1) Det sociale handicapbegreb
- 2) Lige muligheder
- 3) Rimelig tilpasning
- 4) Tilgængelighed
- 5) Universelt design
- 6) Støttet beslutningstagning

2. Om at måle handicap: handicapbarometer.dk

INTRODUKTION

31% af danskerne rapporterer selv at have et fysisk eller psykisk handicap, eller et længevarende helbredsproblem. På stort set alle parametre klarer denne gruppe sig på tilfældigt niveau med resten af befolkningen. Det viser tal for både 2012 og 2016.

Handicapbarometeret er Institut for Menneskerettigheders løbende status på, hvordan det går med et omfattende sæt af rettighederne for personer med handicap. Barometeret dækker over 10 af de vigtigste samfundsområder.



<p>1 LIGHED & IKKE-DISKRIMINATION</p> 	<p>2 VOLD</p> 	<p>3 TILGÆNGELIGHED & MOBILITET</p> 
<p>4 FRIHED & PERSONLIG INTEGRITET</p> 	<p>5 SELVSTÆNDIGT LIV & SAMFUNDSINKLUSION</p> 	<p>6 UDDANNELSE</p> 
<p>7 SUNDHED</p> 	<p>8 BESKÆFTIGELSE</p> 	<p>9 SOCIAL TRYGHED</p> 
<p>10 POLITISK DELTAGELSE</p> 	<p>OM INSTITUT FOR MENNESKERETTIGHEDER</p> <p>Institut for Menneskerettigheder er Danmarks nationale menneskerettighedsinstitution. Institutet er dermed en selvstændig, uafhængig støttestrøktion, som har mandet til at fremme og beskytte menneskerettigheder og ligebehandling i Danmark og i udlandet. Som en del af denne indsats er Institut for Menneskerettigheder udpeget af Folketinget til at fremme og overvåge gennemførelsen af FN's Handicapkonvention i Danmark. Se mere på https://menneskeret.dk/handicap.</p>	

Ter
og f

3. Udvalgte tal på handicap: Tilgængelighed

3. TILGÆNGELIGHED & MOBILITET

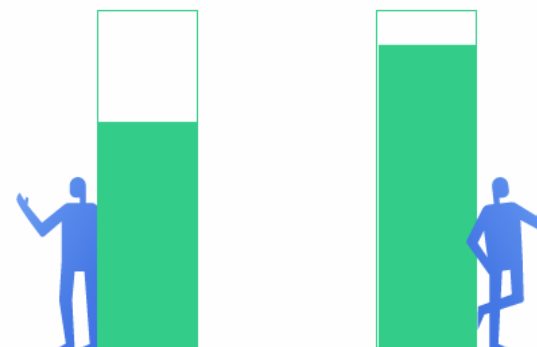
2012

2016

Kan du bruge bus og tog, også når der er mange passagerer med?

Andel af personer, der kan svare "ja, uden besvær" til spørgsmålet. Fordelt på personer med og uden handicap.
Note: Tal fra 2012 og 2016 kan ikke direkte sammenlignes, da svarkategorierne er lidt forskellige.

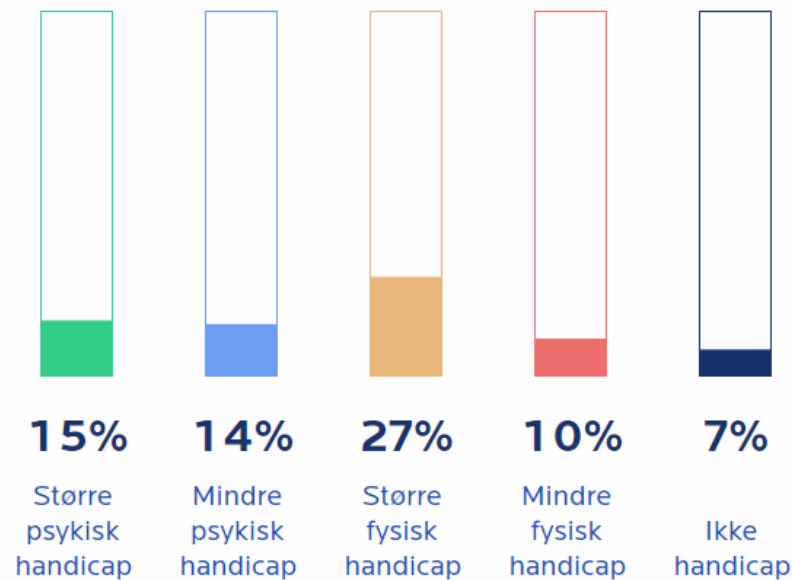
[Vis mig flere tal >](#)

**67%**Personer med
handicap**90%**Personer uden
handicap

3. Udvalgte tal på handicap: Tilgængelighed

Oplever du selv problemer med fysisk adgang til bygninger, som alle benytter?

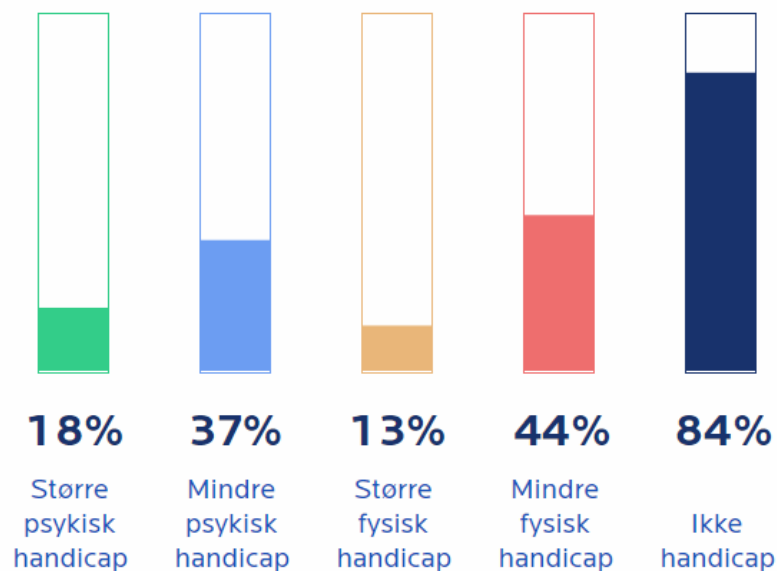
Procentandel af personer med større eller mindre psykisk eller fysisk handicap i forhold til Personer uden handicap. Bygninger, som alle benytter, kan fx være offentlige kontorer, butikker, sundhedscentre, lægehuse mm.



3. Udvalgte tal på handicap: Sundhed

Godt eller meget godt helbred efter type af handicap

Fordelingen af personer, der angiver at have et godt eller meget godt helbred, fordelt på type af handicap eller intet handicap.



3. Udvalgte tal på handicap: Sundhed

7. SUNDHED

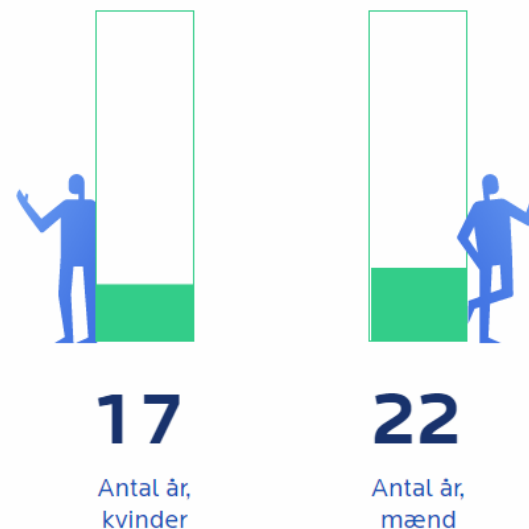
2012 2016

Kortere levealder for personer med psykisk sygdom

Effekten af psykisk sygdom på den forventede gennemsnitlige levealder. Kilde: Kristian Wahlbeck, Jeanette Westman, Merete Nordentoft, Mika Gissler and Thomas Munk Laursen: "Outcomes of Nordic mental health systems: life expectancy of patients with mental disorders." The British Journal of Psychiatry (2011) 199, 453–458.

Der er ikke tilgængelige tal for år 2016, men kun for år 2012.

[Vis mig flere tal >](#)



3. Udvalgte tal på handicap: Beskæftigelse



8. BESKÆFTIGELSE

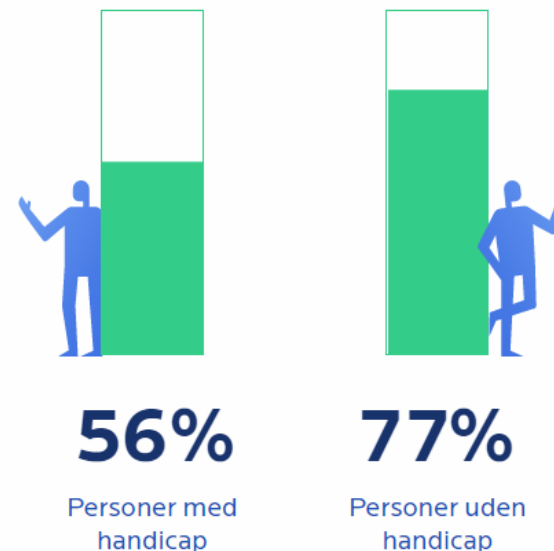
2012

2016

Er du i beskæftigelse?

Andel af personer med og uden handicap, som angiver, at de er i beskæftigelse. Note: Der har været en signifikant stigning i beskæftigelsen fra 2012 til 2016 for personer med handicap. Baseret på data fra SHILD og registerdata fra Danmarks Statistik.

[Vis mig flere tal >](#)



Hvordan kan handicaprådet arbejde med holdninger?

v. Gitte R. Reckendorff Nielsen

VI SKABER BEVÆGELSE



Det Centrale Handicapråd



COOK



Kommunens udgangspunkt

- Byrådets vision: ”Broerne begynder her”
 - Kommunen er os alle
 - Vi kan kun udvikle kommunen i fællesskab
 - Vi vil borgerinddragelse
- Strategien for fremtidens velfærd
 - Velfærd i fællesskab; ansvar for sig selv - medansvar for hinanden
 - Vi arbejder for, at borgerne lykkes



Fra politisk vision til organisatorisk udvikling

- Møde borgerne i øjenhøjde
- Investere tid og ressourcer på rette tid
- Gøre det rigtige sammen med borgeren og netværket
- Involvere samarbejdspartnere tidligere og bredere i processerne

Hvordan kan handicaprådet arbejde med holdninger?

Det kan tage tid at finde de vigtigste mål



Hvordan kan handicaprådet arbejde med holdninger?

Hvordan kan handicaprådet arbejde med holdninger?

Hvordan?





TEMA / TITEL ELLER NAVN

Handicapdagen



Strategien

- Den gode dialog
- Fastholde borgeren er i centrum
- Være med i processerne.
- Betaler sig på den lange bane at investere i borgerne lige her og nu.
- Sikre at alle forvaltninger bliver inddraget i løbet af året

Hvordan kan handicaprådet arbejde med holdninger?



Det Centrale Handicapråd

LÆS MERE



Video:

”Erfaringer og gode råd”

<https://www.youtube.com/watch?v=aLgnCFmpK3Y>



Aktuel dataoverblik

- Handicapbarometeret
<https://handicapbarometer.dk/>
- Fakta om mennesker med handicap
<https://dch.dk/fakta>

Fakta om mennesker med handicap



Det Centrale Handicapråd

Hvem er personer med handicap? Hvor mange er i job? Hvem har en uddannelse? Hvad er levealderen? Hvilke holdninger bliver folk mødt med?
Det Centrale Handicapråd har samlet forskellige data, der kan give et billede af, hvordan hverdagslivet ser ud for personer med handicap. Klik på felterne nedenfor!

Personer med handicap		
Beskæftigelse	Uddannelse	Sundhed
Tilgængelighed	Holdninger til handicap	Tillid





Det Centrale Handicapråd

Læs mere her

- Det Centrale Handicapråd:
 - www.dch.dk
 - <https://dch.dk/kommunale-handicapråd/pjecer-kommunale-handicapråd>
- Danske Handicaporganisationer: www.handicap.dk
- KL - kommunernes Landsforening: www.kl.dk



Pjecen: [Læs pjecen her](#)

Læs mere her



Det Centrale Handicapråd

- Vives analyse – Hverdagsliv og levevilkår
- [Personer med handicap - Hverdagsliv og levevilkår 2016](#)
- Beskæftigelse og uddannelse
- [Handicap, beskæftigelse og uddannelse i 2016](#)
- [Handicap, beskæftigelse og uddannelse i 2016 - Regionale forskelle](#)
- [Samfundsøkonomiske gevinster ved arbejdsmarkedsrettede indsatser for personer med handicap, januar 2014](#)
-



Læs mere her

Tillid:

- [GAP-analyse, Det Centrale Handicapråd, april 2015](#)
- [Retssikkerhed i kommunerne, Institut for Menneskerettigheder, december 2017](#)

Sundhed:

- [Sundhedstilstanden blandt voksne med udviklingshæmning](#)
- [Sundhedsprofil for voksne med helbredsrelateret aktivitetsbegrænsning og fysisk funktionsnedsættelse](#)



Læs mere her: Kommunale indikatorer

- En undersøgelse af handicaprådernes virkemulighed:
- <https://menneskeret.dk/udgivelser/kommunale-indikatorer>
- Rådene oplever generelt at have betydelig indflydelse gennem deres arbejde på handicapområdet.
- Men... Det kan være vanskeligt at opnå reel indflydelse, idet rådene er rådgivende organer og ikke endelig beslutningskompetence.





To videoer om handicap

- Video af Jacob Nosell for Det Centrale Handicapråd:
<https://vimeo.com/245089046>
- Det handicappede talkshow af Christina Davidsen:
<https://www.youtube.com/watch?v=bwWz9alwiRQ>



Det Centrale Handicapråd

Tak for i dag!